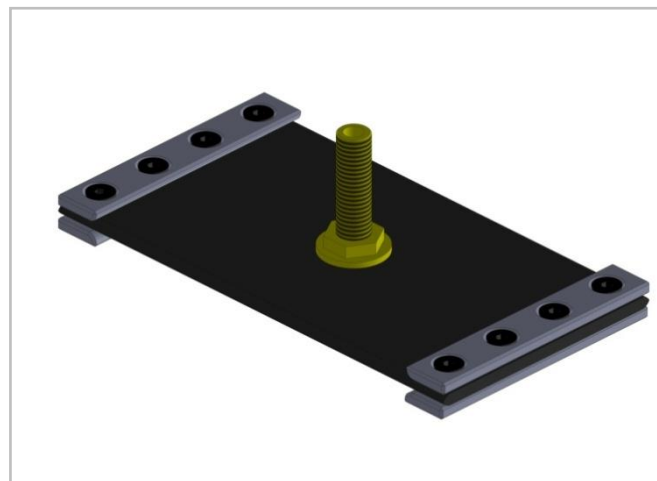


TrustTube® Druckluftkissen

Your solution with compressed air!



Chemikalien – Beständigkeitsliste Druckkörper

Chemical Resistance Chart pressure hose

Chemikalie / Chemical	beständig / resistant	kurzzeitig beständig/ short-time resistant
Aceton / Acetone	X	
Acetylen / Acetylene		X
Aethylaether / Ethyl Ether		X
Aethylalkohol / Ethyl Alcohol	X	
Aethylchlorid / Ethyl Chloride	X	
Aethyldichlorid / Ethylene Dichloride		X
Aethylenglycol / Ethylene Glycol	X	
Aethylenoxyd / Ethylene Oxyde		X
Aluminiumchloridlösung / Al. Chloride (Aq.)	X	
Aluminiumsulfat / Al. Sulfate	X	
Ameisensäure 10% / Formic Acid 10%	X	
Ammoniak 10% / Ammonia 10%	X	
Ammoniumhydroxydlösung / Ammonium Hydroxydesol.	X	
Ammoniumnitrat / Ammonium Nitrate	X	
Ammoniumchloridlösung / Ammonium Chloride (Aq.)	X	
Ammoniumsulfatlösung / Ammonium Sulfate (Aq.)	X	
Amylacetat / Amyl Acetate (Banana Oil)		X
ASTM-Oel No. 3 / ASTM-Oil No. 3	X	
Asphalt / Asphalt	X	
Bariumhydroxyd / Barium Hydroxyde	X	
Baumwollsaamenöl / Cottonseed Oil	X	
Benzin / Benzene, Petrol		X
Benzol / Benzene		X
Benzoylchlorid / Benzoyl Chloride		X
Borax - Lösung 10% / Borax Sol. 10%	X	
Butan / Butane	X	
Butylacetat / Butyl Acetate		X
Butyraldehyd / Butyraldehyde		X
Buttersäure / Butyric Acid		X
Calciumchlorid – Lösung / Calcium Chloride (Aq.)	X	
Calciumhydroxyd / Calcium Hydroxyde	X	
Chlorbleichlauge / Chlorine Bleaching	X	
Chlorgas trocken / Chlorine (dry)		X
Chlorgas feucht / Chlorine (wet)		X
Chloroform / Chloroform		X
Chlorsulfonsäure 10% / Chlorosulfonic Acid 10%		X
Chromsäure 10% / Chromic Acid 10%	X	
Cyanwasserstoff 10% / Hydrocyanic Acid 10%	X	
Cyclohexan / Cyclohexane	X	
Dampf (Wasser-) bis 160°C / Water Vapour till 160°C		X
Diesel / Diesel		X
Diethylsebacat / Diethyl Sebecate	X	
Diocetylphthalat / Dioctyl Phtalate		X
Eisenchloridlösung / Ferric Chloride (Aq.)	X	
Essigsäure 20% / Acetic Acid 20%		X
Essigsäureanhydrid / Acetic Anhydride	X	
Essigsäureanhydrid / Acetic Anhydride		X
Flourwasserstoffsäure 30% / Hydroflouric Acid 30%	X	
Formaldehyd 40% / Formaldehyde 40%	X	

Freon 11 / Freon 11		X
Freon 12 / Freon 12		X
Freon 22 / Freon 22		X
Freon 113 / Freon 113		X
Freon 114/ Freon 114		X
Glycerin / Glycerine	X	
Glykol / Glycol	X	
Heizöl / Fuel Oil		X
n-Hexan / n-Hexane	X	
Hydrauliköl / Hydraulic Oil	X	
Isooktan / Isooctane	X	
Isopropylalkohol / Isopropyl Alcohol	X	
Isopropyläther / Isopropyle Ether		X
Kaliumdichromatlösung / Potassium Dichromate(Aq.)	X	
Kaliumhydroxydlösung / Potassium Hydroxide (Aq.)		X
Kerosin / Kerosene	X	
Kohlendioxid / Carbon Dioxide	X	
Kohlenmonoxid / Carbon Monoxide	X	
Kreosotöl / Creosote Oil		X
Kupferchloridlösung / Cupric Chloride (Aq.)	X	
Kupfersulfatlösung / Cupric Sulfate (Aq.)	X	
Kohlenwasserstoffe arom. / Hydrocarbon aromatic		X
Kohlenwasserstoffe aliph. / Hydrocarbon aliphatic	X	
Leim / Glue	X	
Magnesiumchloridlösung / Magnesium Chloride (Aq.)	X	
Magnesiumhydroxid / Magnesium Hydroxide	X	
MEK / Methylisopropylketone		X
Methylalkohol / Methyl Alcohol		X
Milchsäure / Lactic Acid	X	
Mineralöl / Mineral Oil	X	
Motorenöl 15 W 40 / Motor Oil 15 W 40	X	
Natriumdichromatlösung / Dichromate of Sodium	X	
Natriumhydroxidlösung 20% / Sodium Hydroxide 20%(Aq.)	X	
Natriumhypochloritlösung 5% / Sodium Hypochlorite5%(Aq.)	X	
Natriumperoxidlösung / Sodium Peroxide (Aq.)		X
Nitrobenzol / Nitrobenzene	X	
Natronlauge - P3 / 5% - 80° / Caustic Soda hydrated		X
Olein – Säure / Olein	X	
Oleum 25 % / Fuming Oleum 25 %		X
Palmitinsäure / Palmitic Acid		X
Perchloräthylen / Tetrachlorethylene	X	
Phosphorsäure 20% / Phosphoric Acid 20%	X	
Rizinusöl / Castor Oil	X	
Salpetersäure 10% / Nitric Acid 10%		X
Salzsäure 15% / Hydrochloric Acid 15%	X	
Schmieröle / Lubricating Oils	X	
Schwefel flüssig / Sulphur		X
Schwefeldioxid, flüssig / Sulphur Dioxide, wet	X	
Schwefelkohlenstoff / Carbon Disulphide		X
Schwefelsäure 10% / Sulphuric Acid 10%	X	
Schwefelwasserstoff / Hydrogen Sulfide	X	
Schwefligsäure / Sulphurous		X
Seewasser / Salt Water	X	
Seifenlösung / Soap Solution		X
Sojaöl / Soybean Oil	X	
Stearinsäure / Stearic Acid	X	

Tanninsäure 10% / <i>Tannic Acid 10%</i>	X	
Terpentine / <i>Turpentine</i>		X
Tetrachlorkohlenstoff / <i>Carbon Tetrachloride</i>		X
Triethanolamin / <i>Triethanol Amine</i>	X	
Trichloraethylen / <i>Trichlorethylene</i>		X
Tungöl / <i>Tung Oil</i>	X	
Wasser / <i>Water</i>	X	
Weinsäure / <i>Tartaric Acid</i>	X	
Weißkalkhydrat / <i>Calcium Hydroxide</i>	X	
Xylol / <i>Xylene</i>		X
Zinkchlorid / <i>Zinc Chloride</i>	X	
Zinnchlorid / <i>Stannic Chloride</i>	X	
Zinndichlorid / <i>Stannous Chloride</i>	X	
Zitronensäure 5% / <i>Citric Acid 5%</i>	X	

Alle Angaben ohne Gewähr. Änderungen vorbehalten.

All specifications without guarantee and subject to change without prior notice.



Kowotec GmbH
 Im Baumgarten 17
 57399 Kirchhundem
 Phone: +49 (0) 2764 842-9000
 Fax: +49 (0) 2764 842-9009
 E-Mail: info@kowotec.de

www.kowotec.de