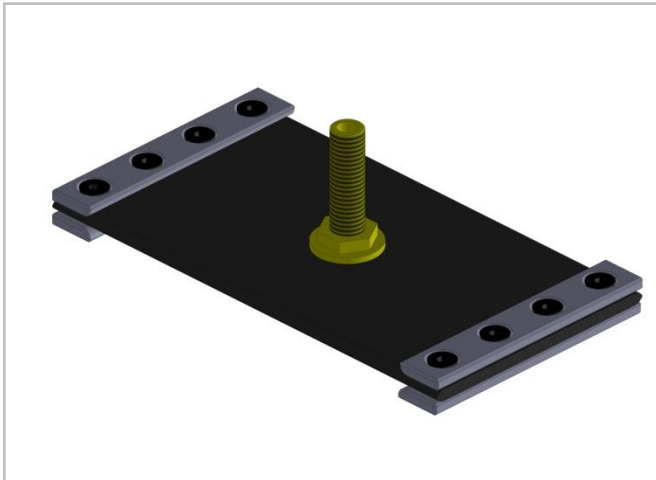


TrustTube®

Druckluftkissen

Your solution with compressed air!



Gebrauchsanleitung

Gebrauchsanleitung für TrustTube® Druckluftkissen

Allgemeines:

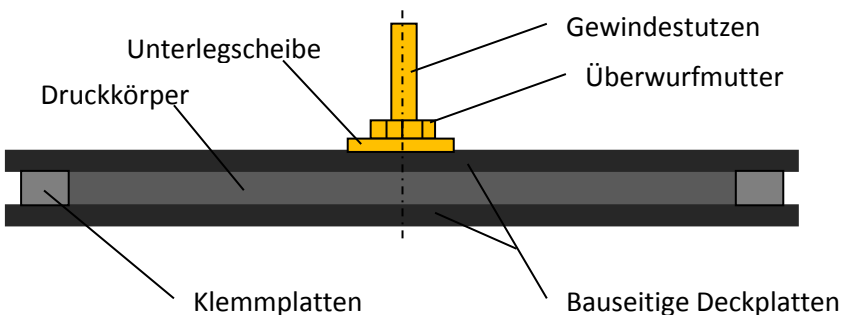
Beim Einbau des Druckluftkissens ist besonders darauf zu achten, dass die angrenzenden Bauteile, besonders die Bauteile mit denen der Druckkörper in Kontakt kommt geglättet sind und keine scharfen Kanten oder ähnliches aufweisen. Die Klemmplatten müssen sich frei bewegen können. Druckluftkissen sind Verschleißteile und sollten einfach zu montieren und demontieren sein. Druckluftkissen sollten regelmäßig auf Schäden und Dichtheit geprüft werden. Im drucklosen Zustand sollte die Last nicht auf den Klemmplatten liegen, sondern durch Endanschläge getragen werden – Verlängerung der Lebensdauer.

Sicherheitshinweise:

- Bei der Verwendung von Druckluftkissen ist persönliche Schutzausrüstung zu tragen.
- Wird das Druckluftkissen zum Heben von Gegenständen verwendet, so sind diese zusätzlich abzustützen.
- Das Druckluftkissen darf mit max. 6 bar Druck betrieben werden.
- Umgebungstemperatur: - 10 bis + 60 °C. Höhere Temperaturen durch spezielle Hitzeschutzummantelung möglich.
- Das Druckluftkissen darf unter Druck nicht dynamisch belastet werden.

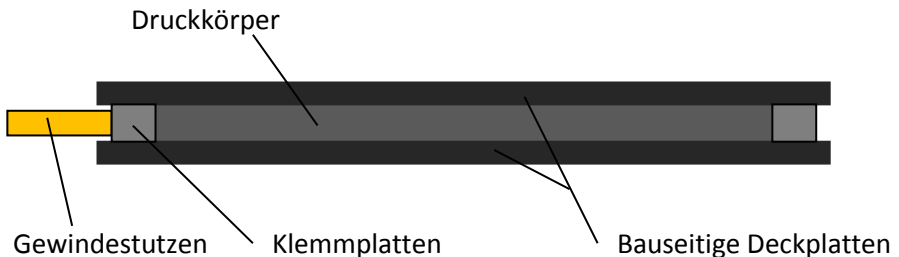
Druckluftkissen mit vertikalem Druckluftanschluss

Bei vertikalem Druckluftanschluss erfolgt der Einbau über den / die Gewindestutzen. Hierbei ist besonders darauf zu achten, dass die Mutter am Gewindestutzen nur Handfest angezogen werden darf. Wird die Mutter zu fest angezogen, kann es zu Beschädigungen am Druckkörper kommen.



1. Überwurfmutter am Gewindestutzen lösen.
2. Unterlegscheibe entnehmen.
3. Gewindestutzen durch die Bohrung der bauseitigen Druckplatte führen.
4. Unterlegscheibe aufstecken.
5. Überwurfmutter gefühlvoll anziehen (ca. 6 Nm).

Druckluftkissen mit horizontalem Druckluftanschluss



1. Druckluftkissen in die entsprechende Vorrichtung einlegen.
2. Kopfende des Gewindestutzens mit Teflonband umwickeln, bzw. mit LOCTITE verkleben.
3. Zuleitungsverschraubung von Hand auf den Gewindestutzen aufdrehen, bzw. gefühlvoll mit dem Schraubenschlüssel anziehen (max. 3Nm). Bei zu großer Anzugskraft wird das Druckluftkissen am Anschluss beschädigt!

Druckluftzuführung

- Ölfreie Druckluft verwenden (Verlängerung der Lebensdauer)
- Gewindestutzen im Bereich der Zuleitung mit Teflonband abdichten
- Zuleitungsverschraubung ebenfalls nur handfest anziehen
- Bei Leckagen Überwurfmutter bis max. 8 Nm nachziehen
- Gegebenenfalls ist die Überwurfmutter gegen lösen zu sichern

Lagerung

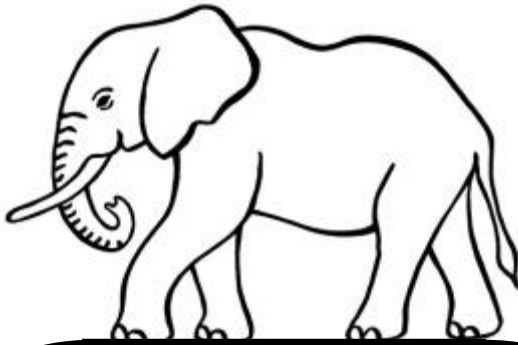
Die Druckluftkissen sind stets ausgestreckt, dunkel und kühl bis zum Einbau zu lagern.

Entsorgen

Vor der Demontage des Druckluftkissens ist die Druckluftzufuhr abzuschalten. Die einzelnen Materialien sind getrennt zu recyceln.

Hinweis

Technische Daten und zusätzliche Einbauhinweise beachten.



TrustTube®

Kowotec GmbH

Im Baumgarten 17

57399 Kirchhundem

Tel.: +49 (0) 2764 / 842 - 9000

Fax: +49 (0) 2764 / 842 - 9009

E-Mail: info@kowotec.de

www.kowotec.de

