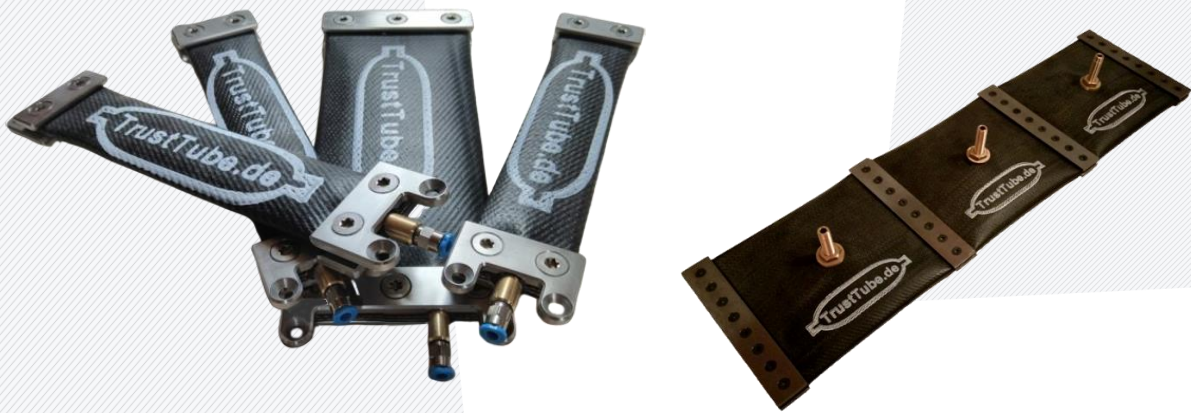


TrustTube®

Druckluftkissen



Your solution with compressed air!

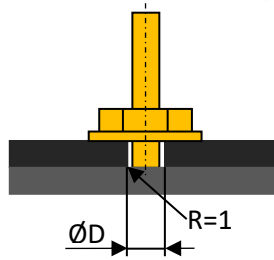


Druckluftkissen Made in Germany – direkt vom Hersteller!

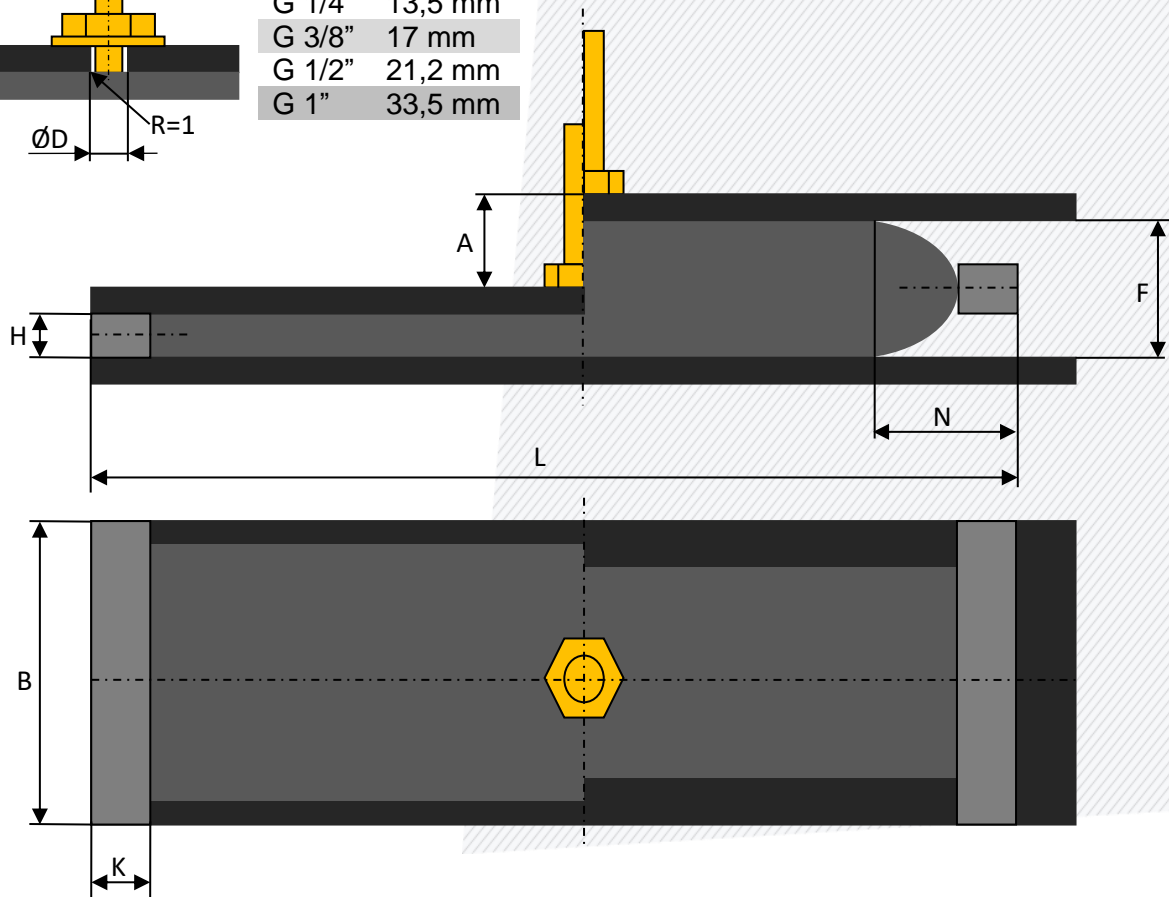
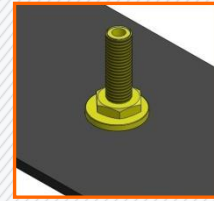
Vertikaler Ventilanschluss

G 1/8, G 1/4, G 3/8, G 1/2, G 1 [zoll]

Einbauhinweis angrenzende Bauteile:



Größe	D
G 1/8"	10 mm
G 1/4"	13,5 mm
G 3/8"	17 mm
G 1/2"	21,2 mm
G 1"	33,5 mm



B Kissenbreite	36	49	60	neu 68	75	90	108	127	150	170	183	206	248	330	neu 412
K Klemmplattenbreite	20	20	20	20	20	20	20	25	25	30	30	35	40	40	40
H Einbauhöhe	15	15	15	15	15	15	15	15	15	16	16	16	16	18	18
A Max. Arbeitshub	3	7	12	15	20	25	27	30	35	50	55	60	75	100	125
F Höhe eff. Hub	18	22	37	30	35	40	42	45	50	66	71	76	91	118	143
N Nichttragender Bereich	29	34	44	44	44	48	52	52	52	77	81	90	107	145	215

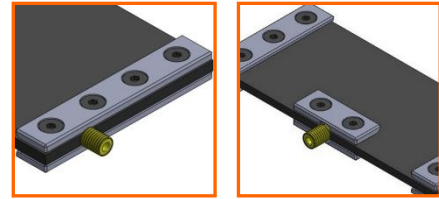
Alle Maße in mm

Standardventilanschluss G1/4" x 50 mm

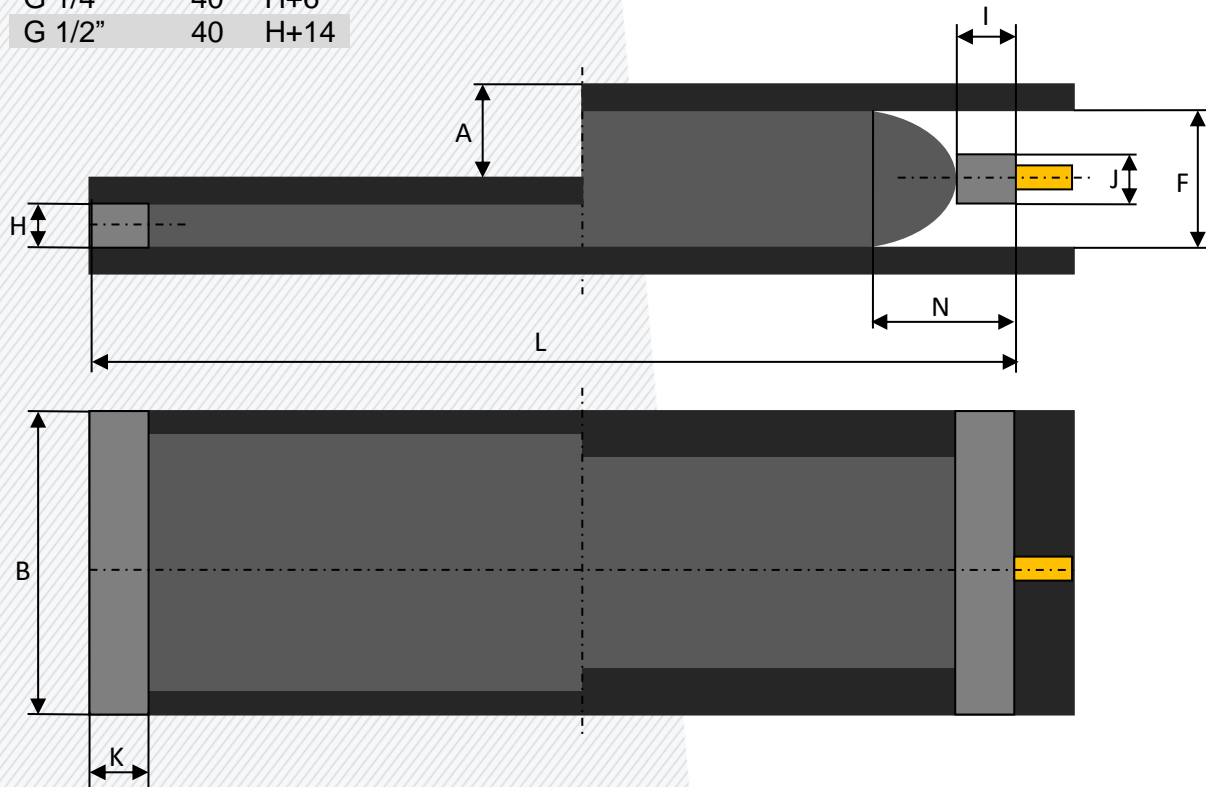
Die Länge des Druckluftkissens sowie die Position, Größe und Anzahl der Ventilanschlüsse sind wählbar. Sonderausführungen sind möglich.

Horizontaler / seitlicher Ventilanschluss

G 1/8, G 1/4, G 1/2 [zoll]



Größe	I	J
G 1/8"	K	H
G 1/4"	40	H+6
G 1/2"	40	H+14



neu

neu

B	Kissenbreite	36	49	60	68	75	90	108	127	150	170	183	206	248	330	412
K	Klemmplattenbreite	20	20	20	20	20	20	20	25	25	30	30	35	40	40	40
H	Einbauhöhe	15	15	15	15	15	15	15	15	15	16	16	16	16	18	18
A	Arbeitshub	5	7	12	15	20	25	27	30	35	50	55	60	75	100	125
F	Höhe ges. Hub	18	22	37	30	35	40	42	45	50	66	71	76	91	118	143
N	Nichttragender Bereich	29	34	44	44	44	48	52	52	52	77	81	90	107	145	215

Alle Maße in mm

Standardventilanschluss G1/8" x 12 mm

Die Länge des Druckluftkissens sowie die Position, Größe und Anzahl der Ventilanschlüsse sind wählbar. Sonderausführungen sind möglich.

Druckkräfte nach Hubhöhe und Druckluftkissenbreite

Einbaubreite [mm]	36	49	60	68	75	90	108	127	150	170	183	206	248	330	412
Hub [mm]															
3	56,5	113,0	179,0	235,5	273,2	367,4	480,4	584,0	725,3	838,4	913,7	1055,0	1309,4	1799,2	2232,5
7		75,4	141,3	197,8	235,5	329,7	442,7	546,4	687,7	800,7	876,1	1017,4	1271,7	1761,5	2194,9
15			65,9	122,5	160,1	254,3	367,4	471,0	612,3	725,3	800,7	942,0	1196,3	1686,2	2119,5
20					113,0	207,2	320,3	423,9	565,2	329,4	377,4	467,4	629,4	941,4	1217,4
25						160,1	273,2	376,8	518,1	282,3	330,3	420,3	582,3	894,3	1170,3
27							254,3	358,0	499,3	263,5	311,5	401,5	563,5	875,5	1151,5
30								329,7	471,0	235,2	283,2	373,2	535,2	847,2	1123,2
35									423,9	188,1	236,1	326,1	488,1	800,1	1076,1
40										141,0	189,0	279,0	441,0	753,0	1029,0
50										46,8	94,8	184,8	346,8	658,8	934,8
55											47,7	137,7	299,7	611,7	887,7
60												90,6	252,6	564,6	840,6
75													111,3	423,3	699,3
100														187,8	463,8
125															228,3

Werte in N bei 10mm Wirklänge und bei 6 bar Druck (Angaben können aufgrund von Toleranzen abweichen)

Bei der erforderlichen Hubkraft nach Hubhöhe ist der nichttragende Bereich zur Ermittlung der Kissenlänge zu berücksichtigen!

Kowotec GmbH

Im Baumgarten 17

57399 Kirchhundem

Phone: +49 (0) 2764 / 842 9000

Fax: +49 (0) 2764 / 842 9009

E-Mail: info@kowotec.de

www.kowotec.de

